

Werkkatern 6 Van laag naar hoog in ons land

Les 2 Over rivieren, kanalen en meren

BB p 57 L3

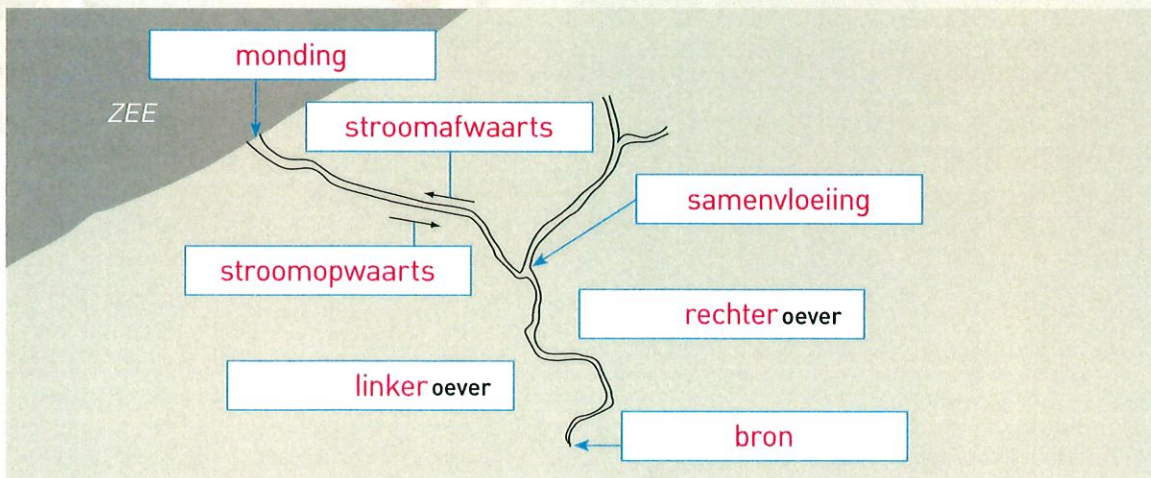
1 Hoe ontstaat een rivier?

Rivieren worden gevuld met regenwater uit riolen en grachten. Maar hoe ontstaan rivieren? Beschrijf de twee mogelijkheden in een of enkele zinnen.

- bv. 1 Water valt als neerslag uit de lucht. Een deel van het water dringt in de grond en vormt een waterlaag op een ondoordringbare grondlaag. Dat water komt terug aan de oppervlakte als bron van een rivier.
- 2 Gletsjers glijden langzaam van de bergtoppen en onderweg smelten ze. Dat smeltwater vormt de bron van een bergrivier.

2 Enkele 'waterbegrippen'

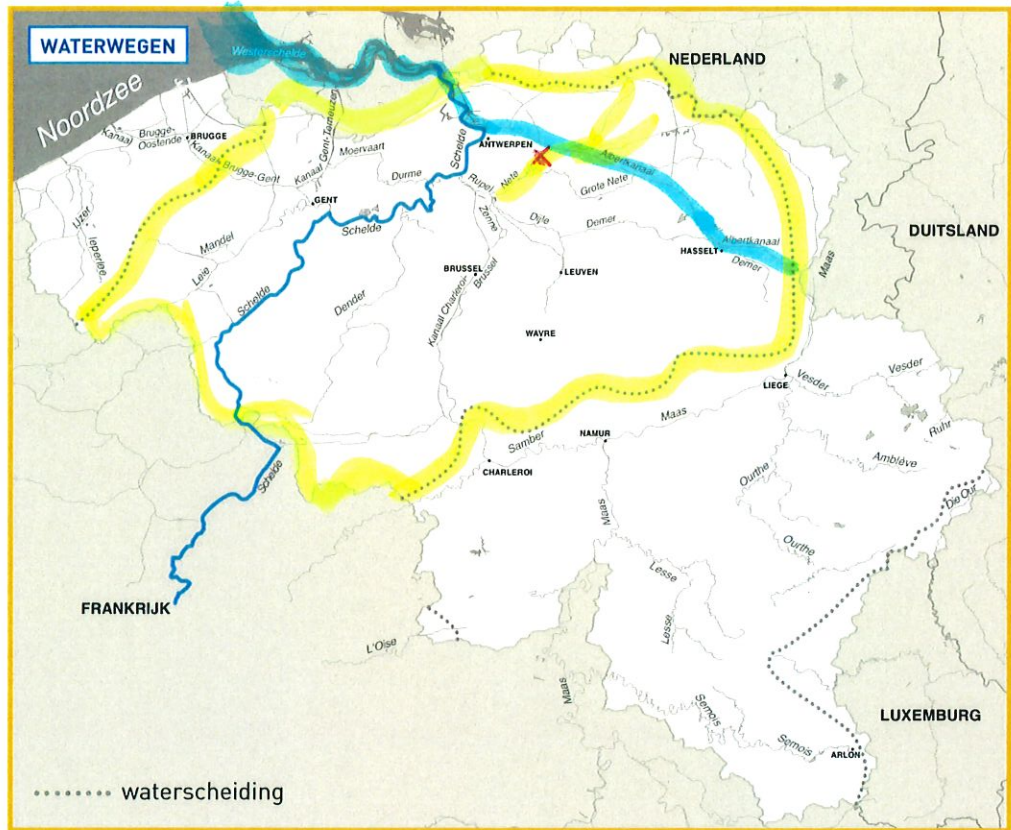
Vul in: bron, monding, samenvloeiing, stroomopwaarts, stroomafwaarts, rechter-, linker-.



3 Werken op de kaart

Voer deze opdrachten uit op het kaartje 'Waterwegen'.

- a Zet op de kaart een X waar de gemeente van je school ligt.
- b Vul in. Naar welke rivier loopt het regenwater dat op jullie speelplaats wegvloeit?
(Kleine) Meke
- c Overtrek met een markeerstift de waterscheidingslijnen en landsgrenzen van het stroombekken van die rivier.
- d Kleur de bevaarbare waterweg die het dichtst bij je school ligt blauw.
Dat is Albertkanaal
- e Kleur ook de Schelde van de bron tot aan de monding blauw.



4

Extra

Schrijf onder elke foto een passend begrip: vijver, kanaal, monding, samenvloeiing, bergrivier, stuwmeer.



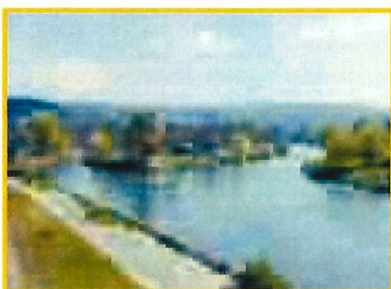
stuwmeer



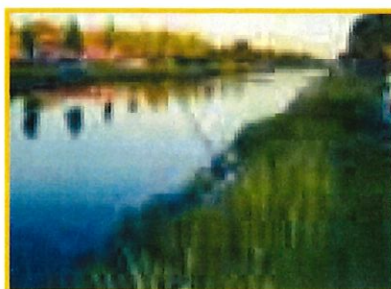
bergrivier



monding



samenvloeiing



kanaal



vijver