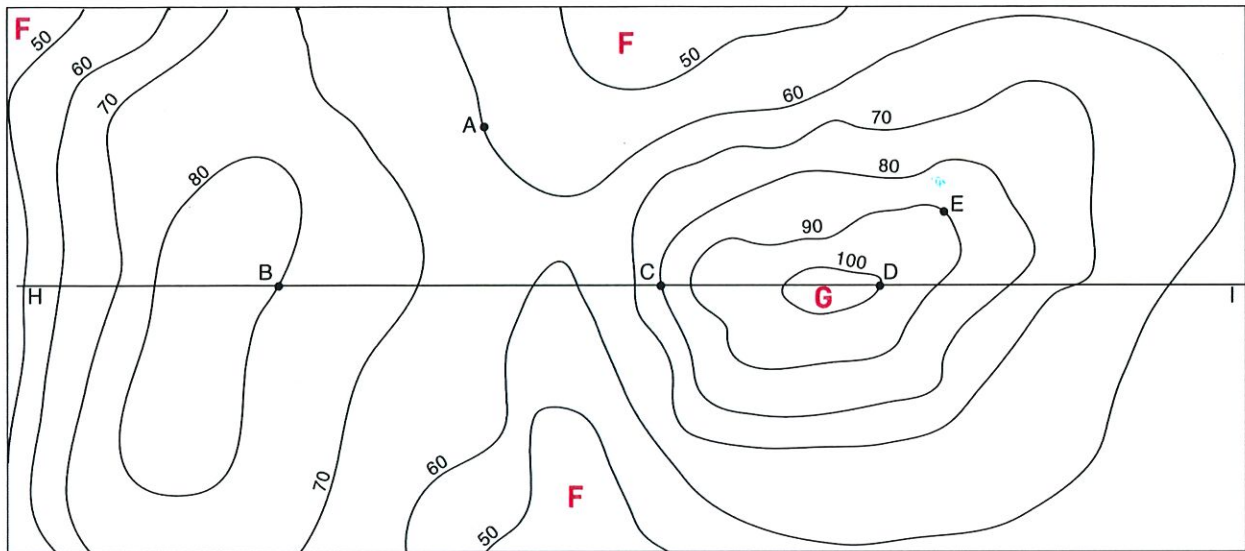


Werkkatern 6 Van laag naar hoog in ons land

Les 3 Hoe hoog zitten we?



1 Vul in en voer uit.

- Op welke hoogte ligt het punt A? 60 m
- Welk punt ligt het hoogst? D
- Teken op het kaartje een punt F dat lager ligt dan 50 m en een punt G dat hoger is dan 100 m.

2 Markeer het juiste antwoord.

- Als hoogtelijnen ver van elkaar getekend zijn, is de helling steil - **zacht**.
- Bij C ontspringt een bron. Het water vloeit naar **A** - E - B?
- Wie van A naar C wandelt, **daalt** - **stijgt** - blijft op dezelfde hoogte.

3 Kruis de steilste weg aan.

a 

- b een weg met een afstand van 50 m en een hoogteverschil van 5 m
- een weg met een afstand van 100 m en een hoogteverschil van 15 m
- een weg met een afstand van 200 m en een hoogteverschil van 10 m